

# ТАРО - ИНСТРУМЕНТ ПИСАТЕЛЯ

*Анна Казакова*

*Процесс-ориентированный психолог, таролог*

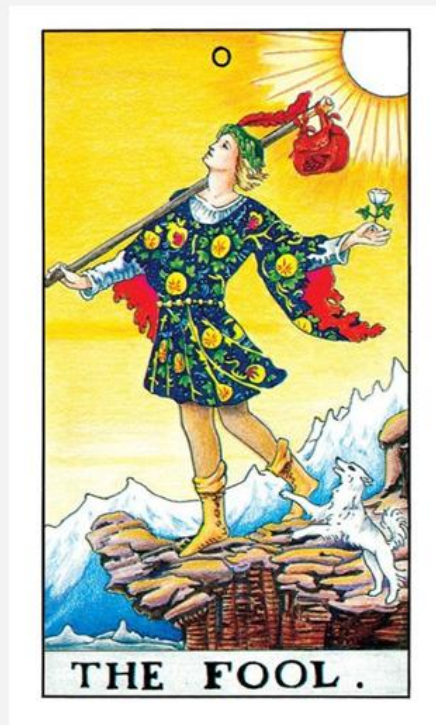
**ИСТОРИИ**, ЗАШИФРОВАННЫЕ В КАРТАХ ТАРО.  
КАК ИСПОЛЬЗОВАТЬ ФИГУРНЫЕ КАРТЫ ТАРО  
ДЛЯ СОЗДАНИЯ **ПЕРСОНАЖЕЙ, ЛИНИЙ  
ВЗАИМОДЕЙСТВИЙ И КОНФЛИКТОВ**

# СИСТЕМА ТАРО

## СТАРШИЕ АРКАНЫ

Архетипические сюжеты, зашифрованные в образах и символах, “мировые законы”

# ШУТ-ДУРАК



# ПУТЬ ГЕРОЯ В ТАРО



# СИСТЕМА ТАРО

## МЛАДШИЕ АРКАНЫ

Описание психологических характеристик людей, бытовых ситуаций человеческой жизни, ключей к причинам возникновения сложностей и выхода из них

# ТАРО РАЙДЕРА-УАЙТА



# ФИГУРНЫЕ КАРТЫ

## КОРОЛИ, ДАМЫ

Проявление разных характеров людей через масти Таро.

Соединение разных Королей и Дам с разными характерами, взглядами на жизнь, сильными сторонами и сложностями, дает множество вариаций взаимодействий, сюжетов, ключей к завязкам конфликтов.

# КОРОЛИ



# ДАМЫ



# КОРОЛЬ СКИПЕТРОВ



“Настоящий полковник”.

Консерватор, приверженный традициям. Ответственный до невроза. Важно быть “правильным”, “нормальным”, таким, как все. Ориентация на социальное, внешнее.

“Партия сказала надо - комсомол ответил “ЕСТЬ!” Мало контакта с собой.

# КОРОЛЬ СКИПЕТРОВ



# КОРОЛЬ КУБКОВ



“Человек-праздник”.

Эмоциональный, яркий, талантливый, общительный. Пишет стихи, поет песни, душа компании. Артист. Ему важно быть в центре внимания.

Не любит рутины и обязательств, может нарушать договоренности, избегать ответственности.

# КОРОЛЬ КУБКОВ



# КОРОЛЬ МЕЧЕЙ



“Альфа-самец”.

Умный, витальный, амбициозный, даже жестокий. Целеустремленный, контроллер и стратег, не терпит конкуренции.

Не разбирается в эмоциях своих и чужих, воспринимает это как слабость, может быть агрессивным.

# КОРОЛЬ МЕЧЕЙ



# КОРОЛЬ ПЕНТАКЛЕЙ



“Самодостаточный интеллеktуал”.

Интуитивный, интроверт. Высокий уровень уважения к своим границам, очень самодостаточен. Большая духовная сила.

Живет “в потоке” - чувствует события, тенденции, деньги, перспективы.

# КОРОЛЬ ПЕНТАКЛЕЙ



# ДАМА СКИПЕТРОВ



“Хранительница дома и семьи”.

Заботливая, хозяйственная, становится мамой для всех, кого считает близкими.

Растворяется в нуждах и потребностях других. Отодвигает себя на второй план. Важность традиций, правил, стандартов поведения, “все как у людей”.

# ДАМА СКИПЕТРОВ



# ДАМА КУБКОВ



“Живущая эмоциями”.

Любовь, романтика, красота и сексуальность, важно внимание к себе. Выбирают творческие профессии. Имеет развитое воображение.

Любят развлечения, праздники, подарки. Не любят ответственности, быта и рутины. В худшем проявлении - анекдоты про блондинок.

# ДАМА КУБКОВ



# ДАМА МЕЧЕЙ



“Командирша”.

Контроль, стратегия, она всегда знает, как лучше и не стесняется об этом говорить. Статус, иерархия.

Склонна к оценочным суждениям, часто безапелляционна, категорична. Проявление чувств - слабость. Стервозность, обидчивость, мстительность.

# ДАМА МЕЧЕЙ



# ДАМА ПЕНТАКЛЕЙ



“Женщина-королева”.

Самодостаточная, знает себе цену, прохладная. Уверена в себе и никому ничего не доказывает.

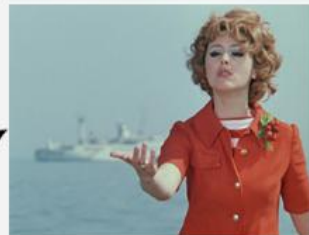
Сосредоточена на себе и своем комфорте. Чувствует чужие границы и обходится с ними тактично. Интуиция, духовная сила, отстраненность, поточность.

# ДАМА ПЕНТАКЛЕЙ



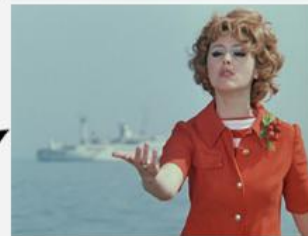
# СОЧЕТАНИЯ

*КОРОЛЬ СКИПЕТРОВ*



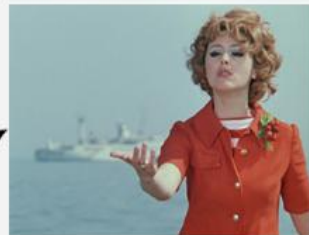
# СОЧЕТАНИЯ

*КОРОЛЬ КУБКОВ*



# СОЧЕТАНИЯ

*КОРОЛЬ МЕЧЕЙ*



# СОЧЕТАНИЯ

*КОРОЛЬ ПЕНТАКЛЕЙ*

